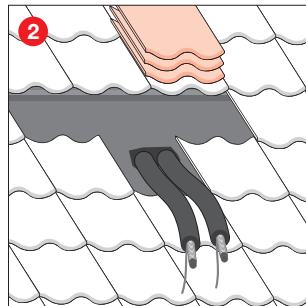
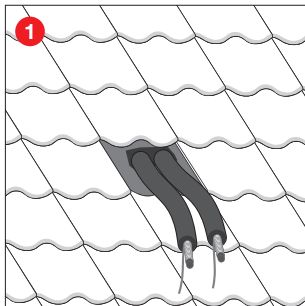


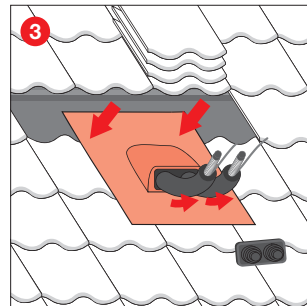
# Aufdachabdichtung für Solarrohre



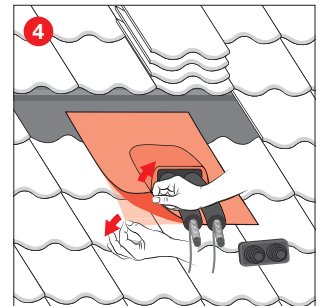
## Montageanleitung



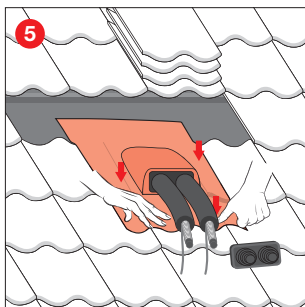
Obere Ziegel entfernen.



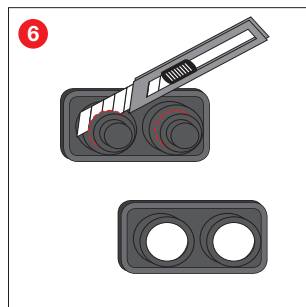
Rohre durch Manschette ziehen.



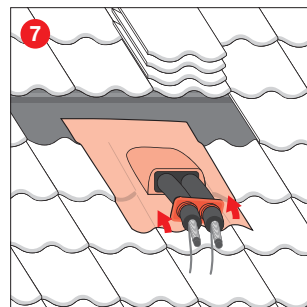
Schutzfolie entfernen.



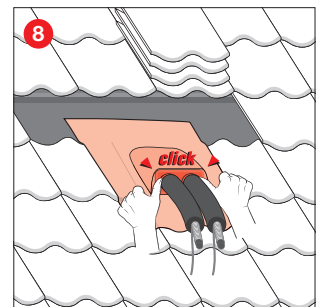
Manschette ankleben und flexiblen Klebekragen in die Ziegelwellen einformen.



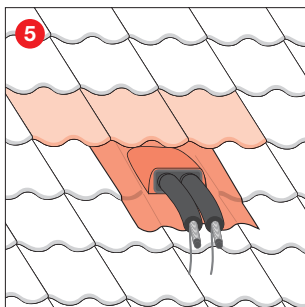
Tüllen im Einsatz entsprechend dem Leitungsdurchmesser zuschneiden.



Einsatz über die Rohre ziehen.



Einsatz eindrücken bis es an allen Seiten einrastet.



Obere Ziegel wieder in Ursprungsposition bringen.



**Verarbeitungshinweise:**  
 Die Fläche muss trocken, tragfähig, staub- und trennmittelfrei sein. Falten und Knicke sind zu vermeiden. Der Durchmesser der gewählten Manschette muss die zur Leitungsdurchführung passende Dimension haben. Saugfähige und poröse Untergründe wie Beton, Putz, Holzfeinfaserplatten, etc. sind mit Haftprimer oder Sprühprimer vorab zu behandeln. Im Zweifelsfall ist eine Klebprobe durchzuführen.