

# Rohrrino

## WÄRMESCHUTZ- DÄMMROHR- SYSTEM

Inkl. integrierter Kabelleerrohre

Montageanleitung



**Rohrrino**  
by Schornsteintechnik Neumarkt GmbH



# EINBAUHINWEISE

## FÜR DAS ROHRRINO WÄRMESCHUTZDÄMMROHRSYSTEM

### 1. Allgemeine Hinweise

Mit dem patentierten Rohrrino Wärmeschutzrohrsystem wird sichergestellt, dass eine Montage gemäß den Anforderungen des Gebäudeenergiegesetzes (GEG) erfolgen kann.

Das Wärmeschutzrohrsystem ist für den Einsatz im Außenbereich vorgesehen und kann ohne zusätzliche Dichtungen verwendet werden.

### 2. Rohrdimensionen und Einsatzbereiche

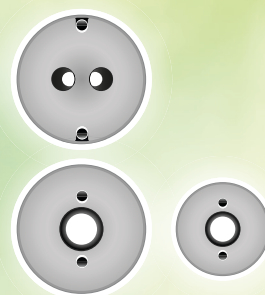
Der einzubauende Rohrdurchmesser ist wie folgt zu wählen:

Doppelrohr:

- **Innenrohre 2 x 50 mm, Außendurchmesser 260 mm, geeignet für Innenrohrdurchmesser bis 1"**

Einfachrohre:

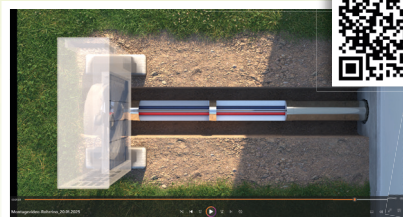
- **Innenrohr 60 mm, Außendurchmesser 180 mm, geeignet für Innenrohrdurchmesser bis 1 1/4"**
- **Innenrohr 80 mm, Außendurchmesser 280 mm, geeignet für Innenrohrdurchmesser bis 2"**



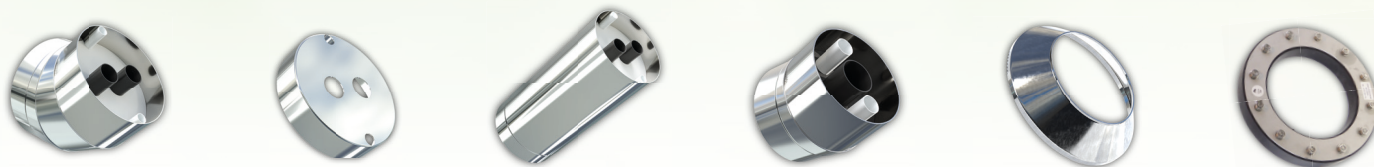
### 3. Ausrichtung und Kürzung der Rohre

- Die Muffenseite des Edelstahlrohres ist stets in Richtung Keller bzw. Hauswand auszurichten.
- Das Edelstahlrohr kann auf der glatten Seite gekürzt werden. Hierzu sind die Innenrohre vorab auszubauen und nach dem Kürzen wieder einzusetzen.
- Die Muffenseite ist weiterhin zu verwenden; dabei ist eine Einstecktiefe von 60 mm zu berücksichtigen.

Zu unserem Montagevideo



<https://schornsteintechnik-neumarkt.de/newsdetail/162>



**Schornsteintechnik Neumarkt GmbH**

📍 Mussinanstraße 63, D-92318 Neumarkt

☎ (+49) 09181 / 26533-0

📠 (+49) 09181 / 26533-30

✉ [info@rohrino.de](mailto:info@rohrino.de)

🌐 [www.rohrrino.de](http://www.rohrrino.de)



**Rohrrino**  
by Schornsteintechnik Neumarkt GmbH

# EINBAUHINWEISE

## FÜR DAS ROHRRINO WÄRMESCHUTZDÄMMROHRSYSTEM

### 4. Verlegung des Rohrsystems: unter- / oberirdisch

Das Rohrsystem kann sowohl oberirdisch als auch unterirdisch verlegt werden.

Dabei ist darauf zu achten, dass:

- das Rohr nicht im stehenden Wasser liegt.
- alle Verbindungen mit dem mitgelieferten Dichtband fachgerecht abgedichtet werden.
- Die Verlegung sollte nach Möglichkeit mit einem leichten Gefälle erfolgen.
- Das Rohrsystem ist so zu montieren, dass ein Durchknicken ausgeschlossen ist.

### 5. Oberirdische Montage

- Die Montage kann waagrecht oder senkrecht an der Hauswand erfolgen.
- Die Rohre werden gesteckt und in Abständen von ca. 3 m mit geeigneten Wandhaltern befestigt.
- Beim Einziehen der Innenrohre ist zu beachten, dass Versatzbögen die Montage erschweren können. In diesen Fällen empfiehlt sich eine Montage in mehreren Abschnitten.
- Bei einer Montage ohne Bögen sind Strecken von bis zu 20 m und mehr problemlos realisierbar.
- Die jeweils geltenden technischen Regelwerke sind zu beachten.

### 6. Montage im erdberührten Bereich

- Im erdberührten Bereich ist eine geeignete Wand Einführung bzw. Ringraum- dichtung zu verwenden und nach dem Einbau auf Dichtheit zu prüfen.
- Grundsätzlich ist zwischen Einbau in drückendem und nicht drückendem Wasser zu unterscheiden.
- Der 30 mm starke Dichteinsatz ist nicht für drückendes Wasser geeignet.
- Alle Rohrelemente sind an jedem Stoß mit EPDM- bzw. Butyldichtband sowie einem Klemmband abzudichten.
- Der Untergrund muss fest und tragfähig sein. Das Rohrsystem ist bedingt belastbar und für Belastungen von über 100 kg ausgelegt.



Oberirdisch



Unterirdisch



Schornsteintechnik Neumarkt GmbH

📍 Mussinanstraße 63, D-92318 Neumarkt

☎ (+49) 09181 / 26533-0

🏠 (+49) 09181 / 26533-30

✉ info@rohrрино.de

🌐 www.rohrrino.de



**Rohrrino**  
by Schornsteintechnik Neumarkt GmbH



# EINBAUHINWEISE

## FÜR DAS ROHRRINO WÄRMESCHUTZDÄMMROHRSYSTEM

### 7. Abschlussarbeiten

- Nach der Montage sind sämtliche Gebäudeöffnungen dicht und fachgerecht zu verschließen.
- Am Schutzrohr sind die passenden Endstücke bzw. Deckel (auf der Sicken- und auf der Sickenseite) zu montieren.
- Alle Rohröffnungen sind beidseitig mit geeigneter Dichtmasse sauber und dauerhaft abzudichten.
- Sichtbare Hausabdichtungen können durch eine Außenabdichtung sowie die passende Wandblende und einen Wandanschlusskragen ergänzt werden.
- Bei späterem Verputzen der Wand ist eine Vlies-Butyl-Dichtung zu verwenden, da diese für überputzbare Oberflächen geeignet ist.
- Das zugehörige technische Datenblatt ist zu beachten.



### 8. Technische Hinweise

- Die Dämmstärke des Rohrrino Wärmeschutzrohrsystems ist auf eine Wärmeleitfähigkeit von  $0,035 \text{ W/(m}\cdot\text{K)}$  ausgelegt.
- Das System gewährleistet eine zuverlässige und normgerechte Dämmung gemäß den Anforderungen des Gebäudeenergiegesetzes (GEG), insbesondere gemäß Anlage 8 sowie §§ 69, 70 und 71.
- Die Eignung ist abhängig von der jeweiligen Einbausituation und im Einzelfall zu prüfen.
- Es gelten grundsätzlich stets die aktuellen Richtlinien des Gebäudeenergiegesetzes.



### 9. Hinweise zu vereinfachter Montage

- Schmieren Sie alle Sickenenden vor dem Zusammenstecken großzügig mit geeignetem Gleitmittel ein.
- Ziehen Sie die Muffenenden (Kabelrohr & PP-Rohr) ein Stück heraus und führen Sie diese vorab zusammen, um die Montage zu erleichtern.
- Ziehen Sie Schutzhandschuhe an, um Verletzungen zu vermeiden.



Schornsteintechnik Neumarkt GmbH

📍 Mussinanstraße 63, D-92318 Neumarkt

☎ (+49) 09181 / 26533-0

🏠 (+49) 09181 / 26533-30

✉ info@rohrino.de

🌐 www.rohrrino.de



**Rohrrino**  
by Schornsteintechnik Neumarkt GmbH