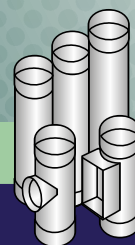


STAND: 06 / 2022

NEU IM PROGRAMM!

Schornsteintechnik  
Neumarkt



# SONDERBAUTEILE



## EINWANDIG 2.0

Standardmaterial

1.4404 matt 0,6mm

ab  
S. 2

## DOPPELWANDIG 2.0

Standardmaterial:

Innenrohr 1.4404 matt 0,6mm

Außenrohr 1.4301 glanz/matt 0,6mm



ab  
S. 5

## PREISE AUF ANFRAGE

Sprechen Sie gerne mit unseren Verkaufsberatern für ein unverbindliches Angebot!

Tel.: 09181 / 26533-0

info@schornsteintechnik-neumarkt.de



## BESUCHEN SIE AUCH UNSEREN ONLINE-SHOP!



Bestellen Sie rund um die Uhr -  
auch am Wochenende!

[www.schornsteintechnik-neumarkt.de](http://www.schornsteintechnik-neumarkt.de)



**Kondensatschale mit Ablauf**  
verlängert je 100 mm + 15,00 €



**Aufpreis für Verschlusschraube**  
Kondensatablauf + 25,00 €



**Kondensatschale mit größerem Ablauf / Durchmesser Pelletbrennwert**



**Prüföffnung Festbrennstoff**  
passend für Promatec L 500



**Bauteile mit zusätzlichem Messstutzen oder Kondensatablauf**



**Feuerungsanschluss 90° Überdruck und Unterdruck mit Klappdeckel für FB\*- oder FU\*-Betrieb**



**Feuerungsanschluss 90° FB\* Abzweig als Wandfutter**



**Sonderausführung Abgang mit kurzem Wandfutter**

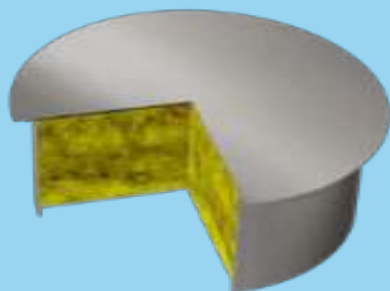
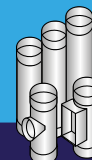


**Feuerungsanschluss 90° mit Reinigung 140/200 gegenüberliegend (Kombiteil einwandig)**

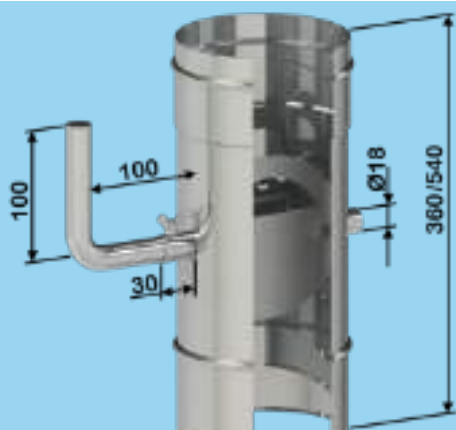


**Wandfutter Innenliegend Art.-Nr.:**

\*FB = Festbrennstoff / FU = feuchteunempfindlich



**Blinddeckel isoliert**  
passend in (Wandfutter / Rohr / Muffe)



**Aufpreis für Drosselklappe (75 %  
schließend) und Feststellschraube**



**Kesselanschlusselement**  
exzentrisch / zentrisch mit Dichtung

**PREISE AUF ANFRAGE**

Sprechen Sie gerne mit unseren Verkaufsberatern für ein  
unverbindliches Angebot!

Tel.: 09181 / 26533-0

info@schornsteintechnik-neumarkt.de



**Blinddeckel mit Vogelschutzgitter (16x16) oder  
Funkenfluggitter (6x6) (passend in Muffe/Rohr)**



**Abstandshalter Flügel verlängert**  
(Standard 200mm)

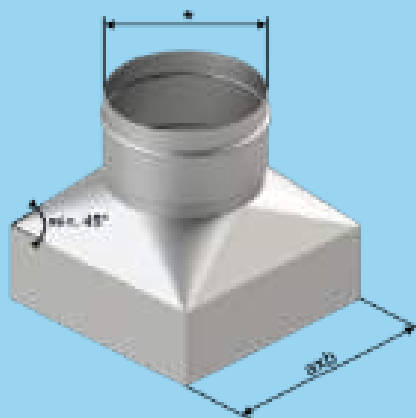
Listenpreis + 20% je 100 mm



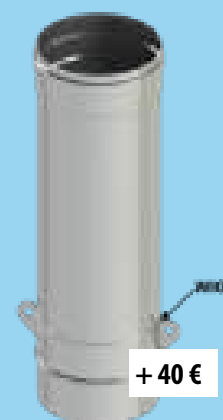
**Sonderbögen „zweiteilig“**  
Gradzahl nach Vorgabe



**Edelstahltür mit Schiebestützen in  
Sonderlänge nach Vorgabe**



**Übergang (eckig-rund) konisch gekantet**  
RZ (Größtes Maß) x 2,5



+ 40 €

**Ablassring 2mm an Bauteil an-  
geschweißt (Empfohlen ab einer  
Aufbauhöhe von über 15 m)**

\*FB = Festbrennstoff / FU = feuchteunempfindlich

Sonderanfertigungen sind von Umtausch & Rückgabe ausgeschlossen • Frachtkosten siehe Frachtkostentabelle • Technische Änderungen vorbehalten • Alle Preise zzgl. gesetzlicher MwSt.

## SONDERBAUTEILE EINWANDIG SYSTEM 2.0



**Sonderausführung**  
(ohne Muffe; mit KB-Sicke; glatte Muffe; ohne Sicke)

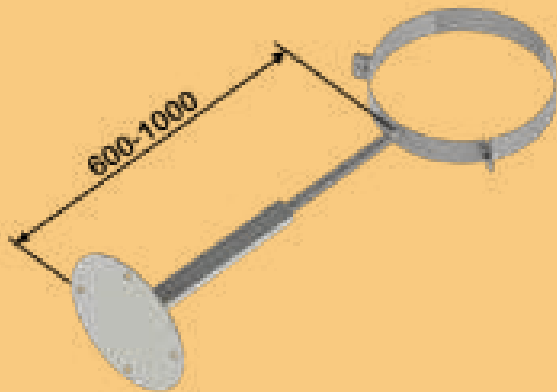
Längenelement	1000 mm
Längenelement	500 mm
Längenelement	250 mm
	<b>+ 15%</b>



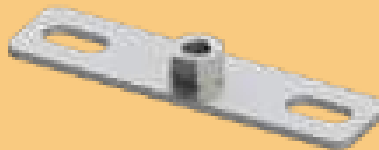
**Reparaturdeckel mit umlaufender Dichtung**  
bis 200°C



**Messstutzen 1/2" oder 3/4"**  
als Spannband für nachträglichen Einbau,  
Breite 60 mm

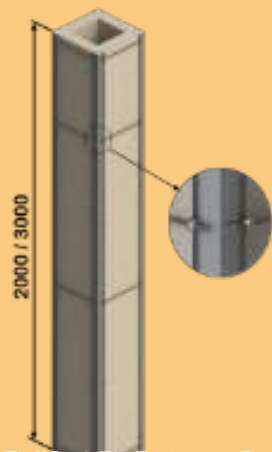


**Stützfuß mit Gegenschale**



**Fußplatte für Wandschelle**  
mit Gewinde M10  
(Art-Nr. EW20-Ø-117)

**35,00 €**



**Schachtkorsett (Größe Schacht Promat)**

2.000 mm	3.000 mm
xx €	xx €

### SONDERANFERTIGUNG?

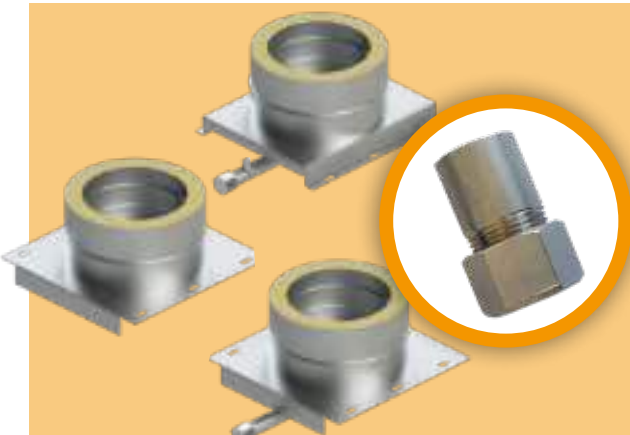
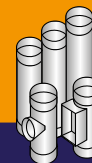
Kein Problem, sprechen Sie uns an!

Tel.: 09181 / 26533-0

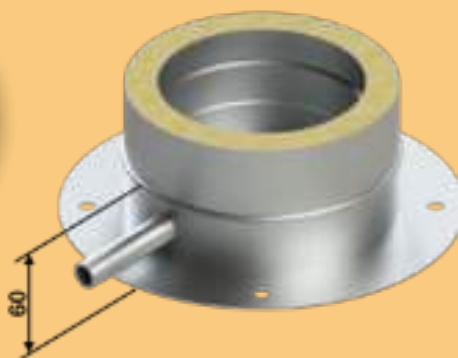
[info@schornsteintechnik-neumarkt.de](mailto:info@schornsteintechnik-neumarkt.de)



\*FB = Festbrennstoff / FU = feuchteunempfindlich



**Verschlusschraube an mit Kondensatablauf  
Fundamentplatte Ablauf seitlich / unten**



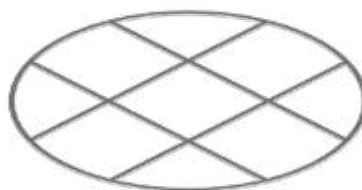
**Bodenplatte mit Kondensatablauf,  
Sockelausführung 60mm „rund“**



**Prüföffnung Festbrennstoff mit  
Rußschutztür 12/18 nur für Innenbereich  
(bis DN 250)**



**Sockelelement, starr  
größer als 150mm (nur für Ablauf seitlich geeignet)**



**Kugelfangkreuz in Bauteilen**

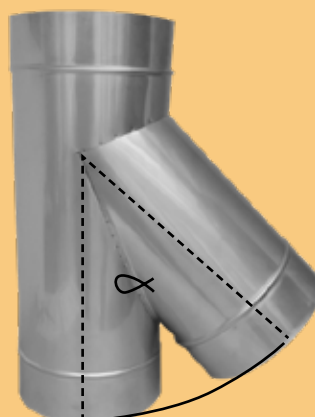


**Klappbrücke für Kugelfangkreuz**

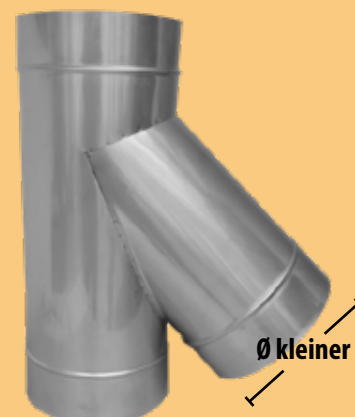


**Feuerungsanschluss 90° FB/FU\* Abzweig  
DW-Light Ø kleiner = 90°**

**Listenpreis + 30%**



**Feuerungsanschluss Abzweig  
zwischen 45°-85°**



**Feuerungsanschluss 45° Abzweig  
DW-Light Ø kleiner**

**Listenpreis + 20%**

\*FB = Festbrennstoff / FU = feuchteunempfindlich



# SONDERBAUTEILE DOPPELWANDIG SYSTEM 2.0



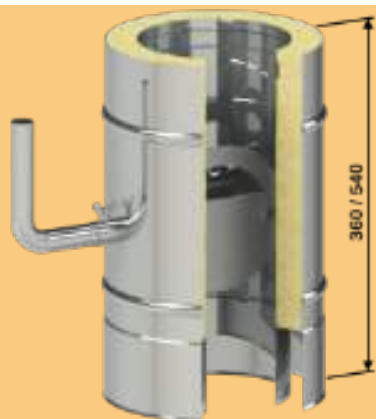
**Feuerungsanschluss 90°**  
**Abzweigung kürzere Ausführung**  
**mind. 90 mm**



**Feuerungsanschluß 90° Festbrennstoff**  
**Abzweig 70mm lang mit Wandfutter**  
**und Sichtblende (gepunktet)**



**Kombiteil Feuerungsanschluss**  
**45° mit Prüfföffnung FB\* gegen-**  
**über**



**Längenelement mit Drosselklappe 75 % schließend**  
**(nicht dicht schließend)**

**Rohrelement 250 mm +250,00 €**



**Längenelement mit Messstutzen 3/4" als**  
**Kondensatablauf (senkrecht/waagrecht)**

**Listenpreis + 25 %**



**Sparrenbefestigung verstärkt**  
**komplett aus 1,5mm Material**

**Listenpreis + 50 %**



**Längenelement**  
**nach Wunschmaß**

**500 mm bis 1.000 mm**  
**250 mm bis 500 mm**  
**150 mm bis 250 mm**

**jeweiliges**  
**Längenelement + 15 %**



**Längenelement mit Doppelwandfutter**  
**Einstecktiefe 200 mm Ringspalt**

**500 mm Länge**



**Bogen bis 93° dreiteilig**  
**nach Gradzahl (50°-93°)**

**Bogen 90° +25 %**



**Bogen bis 50° zweiteilig nach**  
**Gradzahl (5°-50°)**

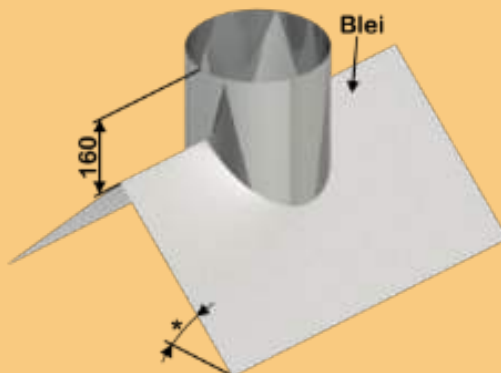
**Bogen 45 +25 %**

\*FB = Festbrennstoff / FU = feuchteunempfindlich



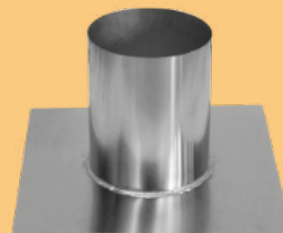
**Bogen 90° zweiteilig  
(innen und außen geschweißt)**

**Bogen 90° + 55 %**



**Dachdurchführung für First  
Zylindrisch**

**Dachdurchführung 36-55° + 55%**



**Dachdurchführung  
Zylindrisch**

**Aufpreis nach Dachneigung**

max. bis Durchmesser 200 mm / DW Light



**Wandhalter für Sparrendach verstellbar / Ring  
360° drehbar und schwenkbar**

**Wandhalter schwenkbar**

**PREISE AUF ANFRAGE**

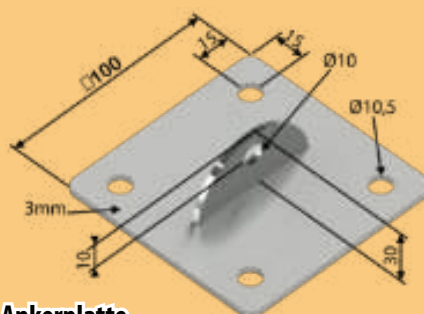
Sprechen Sie gerne mit unseren Verkaufsberatern für ein unverbindliches Angebot!

Tel.: 09181 / 26533-0

info@schornsteintechnik-neumarkt.de

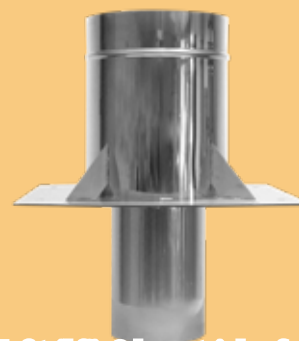


**Regenhaube mit Mündungsabschluss  
„Dänemarkausführung“**



**Ankerplatte  
für Teleskopstange**

**30,00 €**

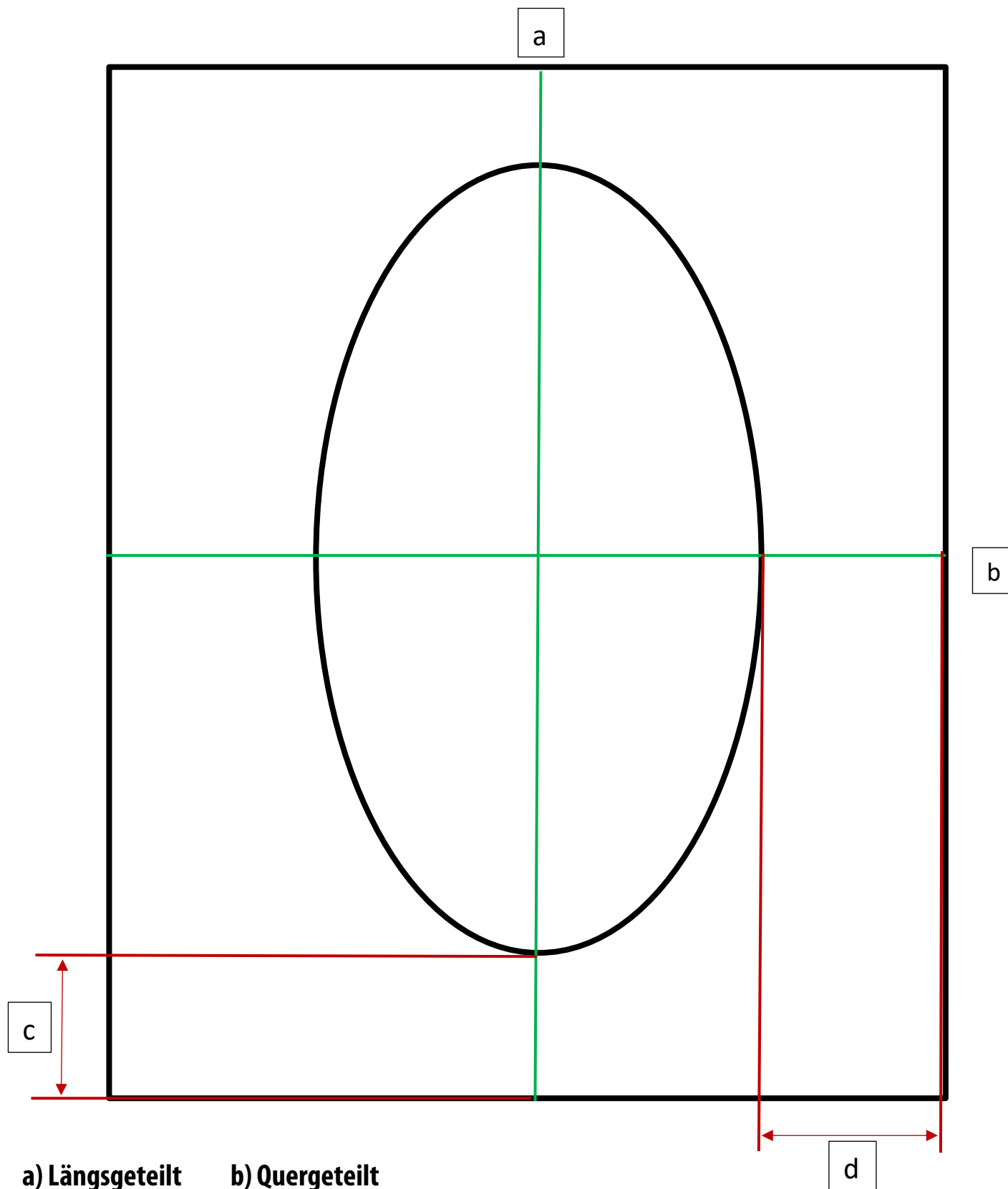


**Fußteil für Schornsteinkopf-  
verlängerung**

**Knotenblech mit oberen Bauteil  
verschweißt**

## Untersichtblende geschlossen

Innendurchmesser \_\_\_\_\_ mm, Isolierungsstärke \_\_\_\_\_ mm, Neigung \_\_\_\_\_ °



a) Längsgeteilt

b) Quergeteilt

c) Breite \_\_\_\_\_ mm

d) Breite \_\_\_\_\_ mm

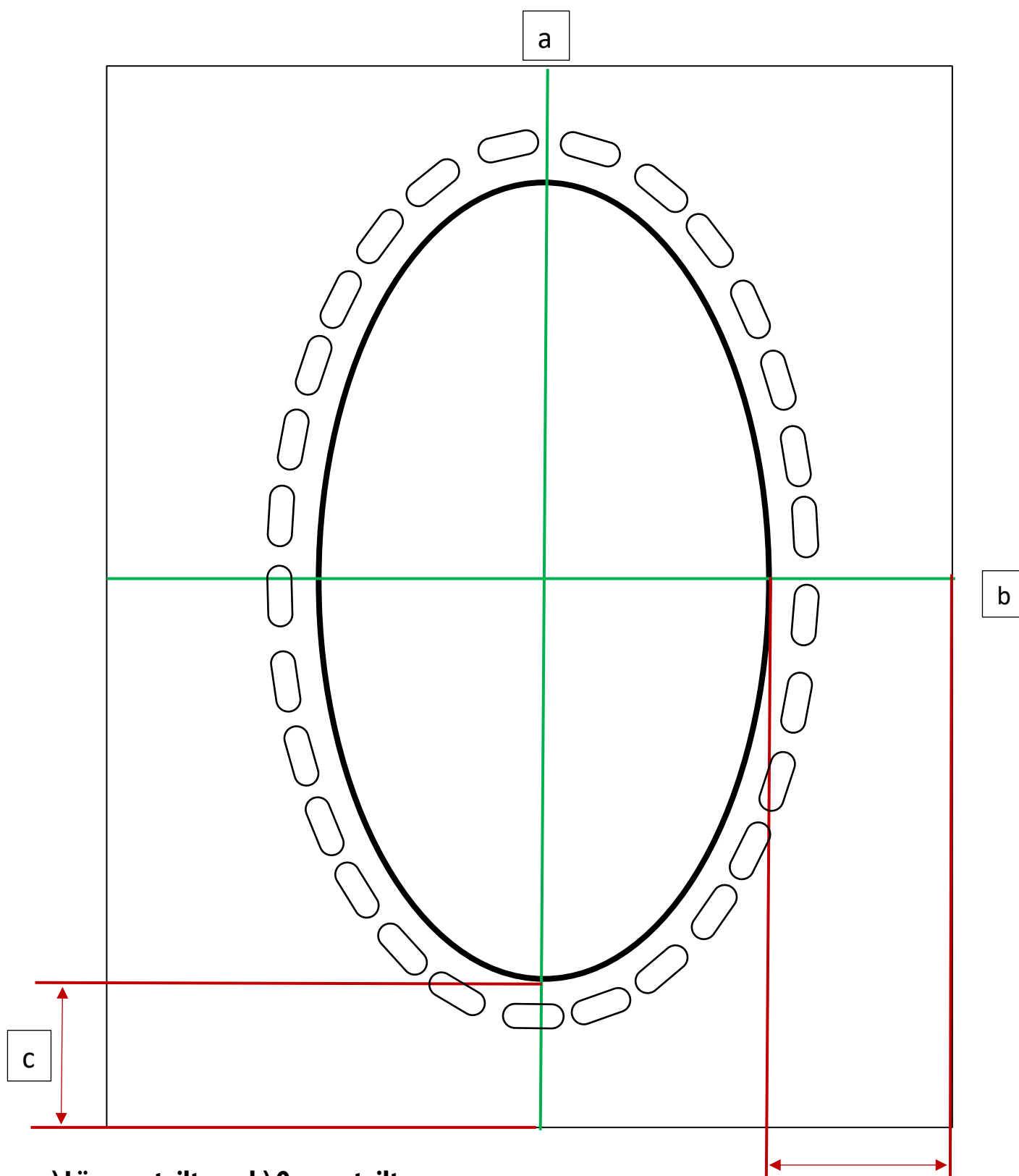
\*FB = Festbrennstoff / FU = feuchteunempfindlich





## Untersichtblende Hinterlüftet in Sonderanfertigung

Innendurchmesser \_\_\_\_\_ mm, Isolierungsstärke \_\_\_\_\_ mm, Neigung \_\_\_\_\_ °



a) Längsgeteilt

b) Quergeteilt

c) Breite \_\_\_\_\_ mm

d) Breite \_\_\_\_\_ mm

\*FB = Festbrennstoff / FU = feuchteunempfindlich

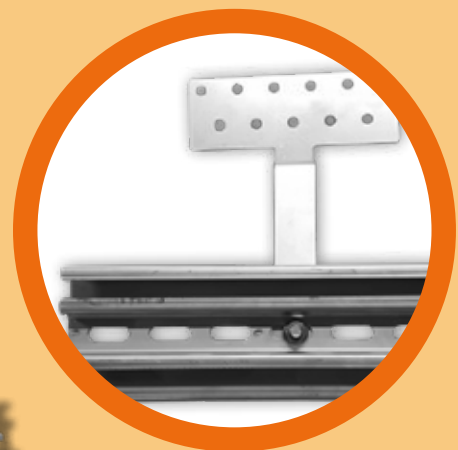
Sonderanfertigungen sind von Umtausch & Rückgabe ausgeschlossen • Frachtkosten siehe Frachtkostentabelle • Technische Änderungen vorbehalten • Alle Preise zzgl. gesetzlicher MwSt.

## SCHRÄGFÜHRUNG ÜBER DACH



### Befestigungsset für Schrägführung über Dach bestehend aus

- 1 x Doppelprofilschiene
- 2 x Dachhaken
- 1 x Wandhalter verstellbar statisch zusätzlich



## BESUCHEN SIE AUCH UNSEREN ONLINE-SHOP!



[www.schornsteintechnik-neumarkt.de](http://www.schornsteintechnik-neumarkt.de)

Testen Sie unseren Online-Shop  
und genießen Sie die Vorteile:

- ✓ Bestellen Sie rund um die Uhr - auch am Wochenende!
- ✓ Liefer- und Rechnungsadressen einfach selbst verwalten
- ✓ Merklisten anlegen und Lieblingsprodukte immer schnell finden

## REINSCHAUEN LOHNT SICH!

Neben unserem **Online-Shop** lohnt sich auch ein Blick auf unsere **Internetseite!**

- ✓ **Videos** über unsere **Prospekte & Sonderaktionen**
- ✓ **Aktuelle Informationen** über rechtliche Änderungen
- ✓ **Interessante Informationen** aus der Technik
- ✓ **Tipps & Tricks** zur Montage
- ✓ **Exklusive Einblicke** hinter die Kulissen
- ✓ **Alle Zulassungen / Leistungserklärungen** auf einen Blick
- ✓ **Produktneuheiten** und **unser gesamtes Lieferprogramm**

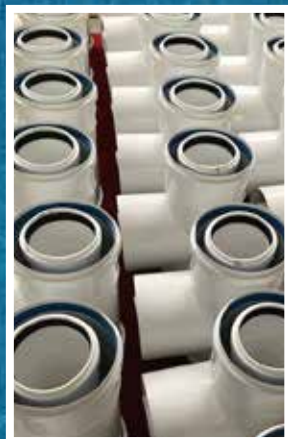




# IHR KOMPETENTER PARTNER

## FÜR ALLES RUND UM DIE MODERNE SCHORNSTEINTECHNIK

### LIEFERPROGRAMM



 Kunststoffabgas-Anlagen

 Industrie- und Gewerbeanlagen

 Einwandiges Edelstahlsystem

 Abdichtungen / Zubehör

 Doppelwandige Schornsteinsysteme

 Sonstiges

 Leichtbauschornsteine / Leerschächte



Unsere **Allgemeinen Geschäftsbedingungen (AGBs)** finden Sie auf unserer **Internetseite** oder direkt über den **QR-Code!**

**Schornsteintechnik Neumarkt GmbH**

Mussinanstraße 63

D-92318 Neumarkt

Tel.: (+49) 09181 / 26533-0

Fax: (+49) 09181 / 26533-30

info@schornsteintechnik-neumarkt.de

**www.schornsteintechnik-neumarkt.de**

Schornsteintechnik  
Neumarkt

