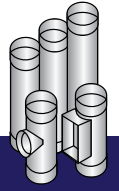


HOTSCHOTT MANSCHETTE

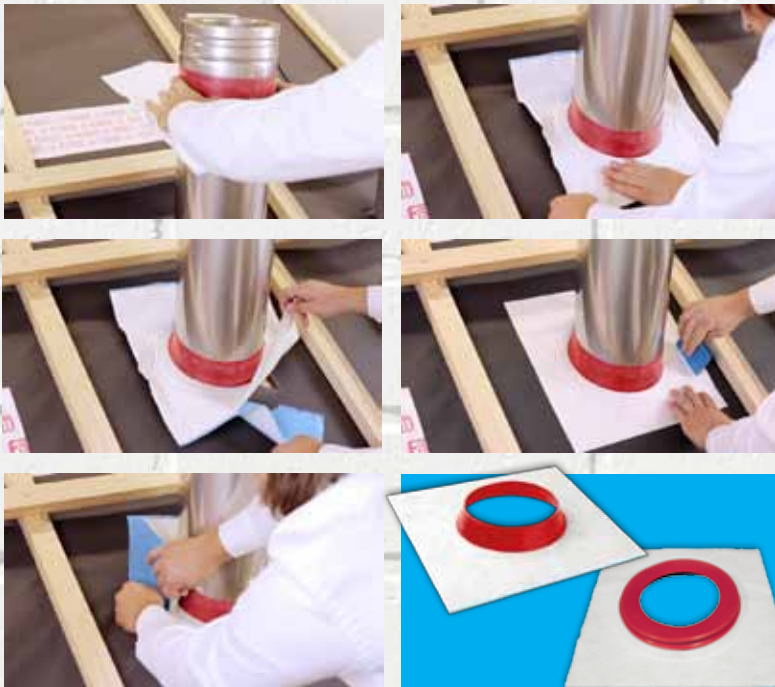
ABDICHTUNG ALLER DW-KAMINE ≥ 25 MM ISOLIERUNG



- ✓ Für die dichte Gebäudehülle
- ✓ Ideal für den Blowdoor-Test



Schornsteintechnik
Neumarkt



Zur schnellen und dauerhaften Abdichtung von Durchdringungen durch die Dampfsperre oder -bremse, Unterspannbahnen, Holzwerkstoffplatten usw.

Die hochelastischen EPDM Manschetten sind mit einem Tyvek-Klebekragen versehen, bieten eine extrem starke Klebekraft und sind reißfest. Gleichzeitig bietet sie die bauseitig geforderte Zugentlastung.

Die Manschetten bestehen aus einer flexiblen EPDM-Kautschuk-Gummidurchführung, verbunden mit einem selbstklebenden Pad, Trägermaterial „Tyvek“, mit einer alterungsbeständigen Acrylatkleber-Schicht.

Temperaturbeständig bis 250°C Oberflächentemperatur. Zur Anbringung an der Dampfdiffusionssperre und/oder an der Unterspannbahn.



MONTAGEVIDEOS



FÜR DIE UNTERSANNBAHN

FÜR DIE DAMPFDIFFUSIONSSPERRE

