



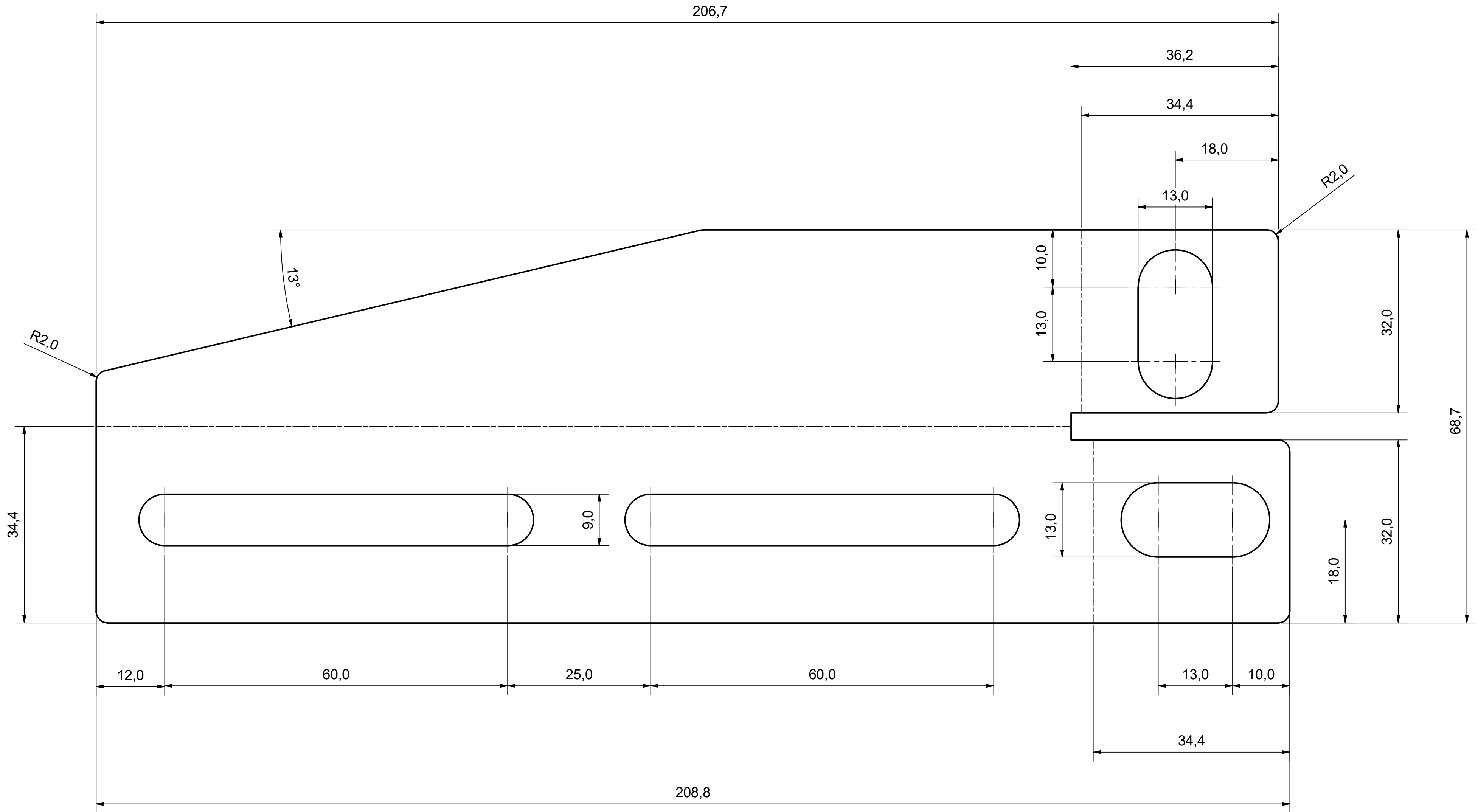
BAUTEILLISTE				
OBJEKT	ANZAHL	BAUTEILNUMMER	BESCHREIBUNG	
1	1	Winkel_W2_1+1		
3	4	DIN 933 - M8 x 20	Sechskantschraube	
4	4	DIN 934 - M8	Sechskantmutter	
5	8	DIN 433 - 8,4	Unterlegscheibe	
6	1	Winkel_W2_1+1_MIR1		

			Schornsteintechnik Neumarkt	
			Werkstoff: Gewicht: -	
 Allgemeintoleranzen nach DIN ISO 2768-mK		Datum	Bezeichnung:	
	Geeignet	30.03.2020	Wandhalterverlängerungsschiene W2	
	Kontrolliert			
	Freigabe			
			Zeichnungsnummer: Artikelnummer:	
Status	Änderungen	Datum	1/2	

A2

Abwicklung

1 + 1



				Schornsteintechnik Neumarkt	
				Werkstoff: Edelstahl Gewicht: -	
Allgemeintoleranzen nach DIN ISO 2768-mK				Bezeichnung: Wandhalterverlängerungsschiene W2	
		Gezeichnet 30.03.2020	Datum		Name
		Kontrolliert			
		Freigabe			
					Zeichnungsnummer: Artikelnummer:
Status	Änderungen	Datum	Name		2/2
A2					